

Aplicação

Furação de partes diverssas até 6,4mm (1/4")

Operação

1) Operação inicial da ferramenta

- a) Instale um terminal com engate rapido na entrada de AR
- b) Conecte a mangueira de AR no engate recém instalado
- c) Acione o gatilho com cuidado para verificar se a ferramenta esta funcionando de acordo
- d) Com o gatiho acionado, vai até o regulador de pressão e regule a pressão deixando-a em 6 BAR

2) Montagem da Boca

- a) Abra as garras da peça (30) , utilizando a chave do mandril para extrair
- b) Coloque a broca bem centralizada e reaperte a peça (30).

3) Operação

- a) Acione a ferramenta e direcione ao ponto desejado
- b) Precione a ferramenta sobre o ponto a perfurar sem muito esforço
- c) Deixe a maquina fazer a operação sem força-la, isso fará com que a maquina danifique os componentes internos prematuramente.
- d) Retire a broca da furação com a ferramenta em funcionamento.

4) Lubrificação e Manutenção

- a) use lubrificador de linha com óleo SAE 10 pneumático, não detergente.
- b) Antes de operar a ferramenta observe se o copo do lubrificador está cheio, se não complete.
- c) Drene regularmente o filtro separador de água e óleo, água no interior da ferramenta, gera danificação prematura e até mesmo a inutilização da maquina.
- d) a lubrificação do sistema de engrenagens é feita com graxa comum, se for necessário engraxar consulte uma autorizada.

5) Precauções

- a) Nunca utilize furadeira como parafusadeira, devido a mesma não possuir dispositivos que controlem a parada.

FURADEIRA 1/4"

Modelo AT-21150P

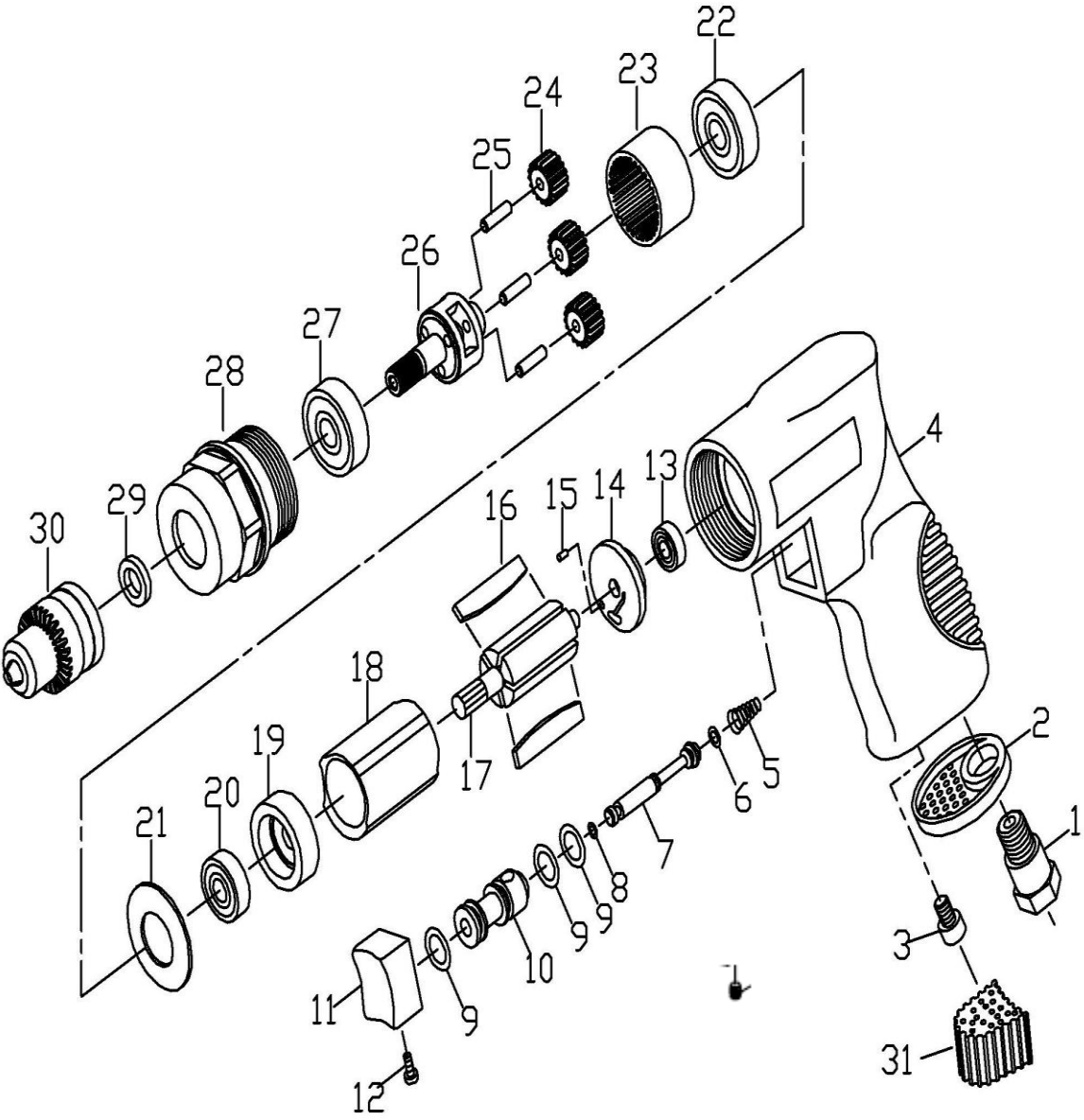
CARACTERÍSTICAS TÉCNICAS

Peso	0.85 kg
Capacidade de broca	1/4" (6,4mm)
Comprimento	195mm
Rotação sem carga	5000 RPM
Entrada de ar	1/4" NPT
Mangueira Recomendada	3/8" pol
Pressão de Trabalho	6,3 kg/cm ² (90 psi)

PUMA

FERRAMENTAS
PNEUMÁTICAS

No	Ref	Descrição	Qt	VR
1	T21150P-01	Entrada de Ar	1	7
2	T21150P-02	Defletor de Escape	1	2
3	T21150P-03	Parafuso	1	1
4	T21150P-04	Carcaça	1	47
5	T21150P-05	Mola da válvula	1	1
6	T21150P-06	O ring	1	2
7	T21150P-07	Haste da Válvula	1	7
8	T21150P-08	O ring	1	2
9	T21150P-09	O ring	2	2
10	T21150P-10	Bucha da Válvula	1	4
11	T21150P-11	Gatilho	1	4
12	T21150P-12	Plug do Gatilho	1	1
13	T21150P-13	Rolamento 696ZZ	1	14
14	T21150P-14	Flange Traseira	1	9
15	T21150P-15	Pino Mola	1	1
16	T21150P-16	Palheta	5	3
17	T21150P-17	Rotor	1	45
18	T21150P-18	Camisa	1	20
19	T21150P-19	Flange Frontal	1	16
20	T21150P-20	Rolamento 608ZZ	1	12
21	T21150P-21	Espaçador	1	3
22	T21150P-22	Rolamento 6001ZZ	1	14
23	T21150P-23	Engrenagem Interna	1	26
24	T21150P-24	Engrenagem Planetaria	3	8
25	T21150P-25	Pino	3	1
26	T21150P-26	Manga	1	94
27	T21150P-27	Rolamento 6200ZZ	1	14
28	T21150P-28	Tampa Frontal	1	23
29	T21150P-29	Espaçador	1	4
30	T21150P-30	Mandril	1	56
31	T21150P-31	Abafador	1	7



Obs: Valor não mencionado se encontra na tabela de preço da Puma. JAN.2016